

Bülten 3

İstanbul Spring 2015

Etkinlik Bilgisi

Bu güzel bahar ayında sizi bir kez daha İstanbul'da karşılamaktan mutluluk duyuyoruz.

Bahar yarışmamız artık gelenekselleşmeye başladı.

Avrupa hala kar etkisi altındayken Türkiye'de oryantiring durmaksızın devam ediyor.

Türkiye'nin güzel manzaralarını ve konukseverliğinin keyfini çıkarın. Boğaz manzarası, müzeler ve alışveriş merkezleri de sizleri bekliyor.

İstanbul'u 2015'te bir daha ziyaret etmek için birçok neden var.

Organizatör



Yarışma [İOG](#) (İstanbul Oryantiring Grubu) desteğiyle Macera Akademisi Ltd. tarafından düzenlenecektir.

Etkinlik Yöneticisi

Caner Odabaşoğlu (caner(at)maceraakademisi.com)

Parkur Planlayıcı

Tatiana Kalenderoğlu

Yarış (Etkinlik) Merkezi

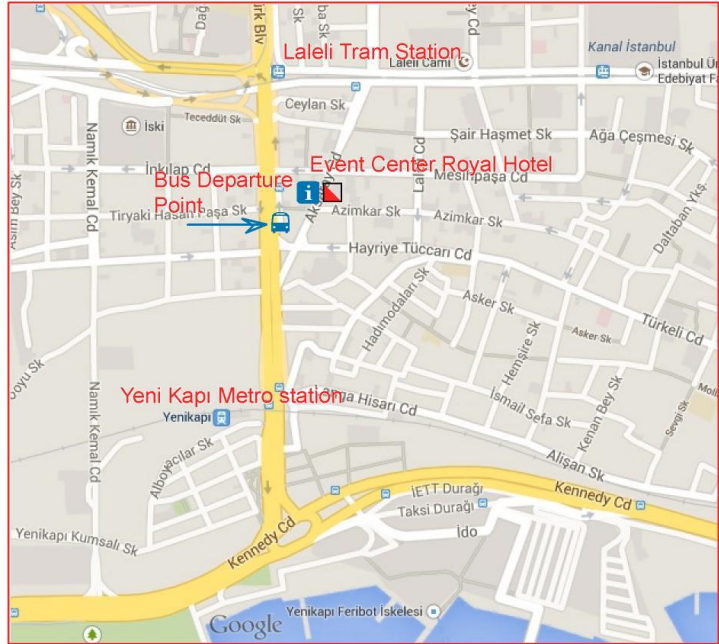
Danışma masası

İSTANBUL ROYAL HOTEL
(Yeni Kapı metro istasyonu).

Atatürk Havalimanı'ndan metro ile direk ulaşım sağlayabilirsiniz.

Mesih Paşa Mh Laleli Cd No:16 34480

GPS koordinatları :41°00'28.66" N
/28°57'15.43" E



Yarışma Programı

13.03.2015	Yarış Merkezi (Royal Hotel) açılır – 10:00 Gece Sürat, Sultan Ahmet, Tarihi Yarımada, İlk Çıkış 19:00
14.03.2015	Klasik Mesafe, Belgrad Ormanı, İlk Çıkış 10:30, 1. ve 2. Günlerin (ayrı ayrı yapılacaktır) Ödül Töreni -13:00
15.03.2015	Sürat, Kapalıçarşı, İlk Çıkış 09:30, 3. Gün ödül töreni Kapalı Çarşı Kürkçüler kapısında yapılacaktır – 12:00

Kayıtlar

Online kayıtlar 7 Mart'ta kapatılmıştır. Günlük ve geç kayıtları kalan harita sayısına ve başlangıç süresi durumuna göre yapılabilir. Lütfen yaris@macareakademisi.com adresine mail atın.

İstanbul Spring 2015 Kayıt Ücretleri				
		Erken Kayıt	Normal Kayıt	Geç Kayıt
Kayıt Türü		12 Oca. 15	12 Şub. 15	7.Mar.15
Çocuk Açık Kategorisi Kayıt Ücreti	3 Gün	36TL	54TL	75TL
10 - 14 (M/W)	Tek Gün	12TL	18TL	30TL
Diğer Kategoriler Kayıt Ücreti	3 Gün	55TL	75TL	95TL
16 + (M/W)	Tek Gün	20TL	30TL	35TL
SI Kiralama Ücreti – 3 Günlük	3 Gün	16TL	16TL	16TL
SI Kiralama Ücreti – Günlük	Tek Gün	8TL	8TL	8TL
Ulaşım (2. Gün için)	Tek Gün	40TL	40TL	40TL
Tüm Değişiklikler (Kategori / SI)		ÜCRETSİN	ÜCRETSİZ	10TL

Ödemeler

Ödemeler havale EFT yoluyla, kredi kartı ya da Paypal ile yapılabilir.

Paypal

Hesap Sahibi: Macera Akademisi Doğa Sporları Eğitim Organizasyon Turizm Sanayi ve Ticaret LTD Şti

Adres: Geyikli sokak 4/2 Levent, Beşiktaş, İstanbul - Turkey 34330

Havale/ EFT

Hesap Sahibi: Macera Akademisi Doğa Sporları Eğitim Organizasyon Turizm Sanayi ve Ticaret LTD Şti

Adres: Geyikli sokak 4/2 Levent, Beşiktaş, İstanbul - Turkey 34330

Kur: TL

Banka/ Şube: Finans Bank/ Metrosite Şubesi(971)

Hesap Numarası: 38002704

IBAN: TR15 00111 000 000 000 38002704

İPTAL Koşulları:

- Yarışa katılımdan herhangi bir sebeple vaz geçildiği takdirde şu iade koşulları uygulanır:
- Yarış gününden 60 gün önce vazgeçilirse yarış ücretinin %70i,
- Yarış gününden 30 gün önce vazgeçilirse yarış ücretinin %50si iade edilir.
- Yarış gününe 30 günden az zaman kala iptallerde kayıt ücreti iade edilmez

Kategoriler

Parkur 1				Parkur 1			
Kategori	PM	KN	Tırmanış	Kategori	PM	KN	Tırmanış
W21	3.130	23	40	M21	3.310	23	40
W35	3.130	23	40	M35	3.310	23	40
W40	3.130	23	40	M40	3.310	23	40
W45	3.130	23	40	M45	3.310	23	40
W50	3.100	20	40	M50	3.100	20	40
W55	3.100	20	40	M55	3.100	20	40
W60	2.840	18	40	M60	2.930	19	40
W65	2.560	15	40	M65	2.620	18	40
W70	2.380	16	25	M70	2.400	16	30
W75	2.250	15	25	M75	2.250	15	25
W80	2.250	15	25	M80	2250	15	25
W Open S	2.080	17	20	M Open S	2.080	17	20
W Open L	2.510	17	30	W Open L	2.510	17	30

Parkur 2				Parkur 2			
Kategori	PM	KN	Tırmanış	Kategori	PM	KN	Tırmanış
W21	4.390	19	210	M21	4.980	20	260
W35	4.390	19	210	M35	4.980	20	260
W40	4.390	19	210	M40	4.980	20	260
W45	4.390	19	210	M45	4.980	20	260
W50	3.790	17	220	M50	3.790	17	220
W55	3.790	17	220	M55	3.790	17	220
W60	3640	17	145	M60	3.700	16	145
W65	3.450	18	170	M65	3.540	16	170
W70	2.760	15	110	M70	2.820	15	120
W75	2.670	12	95	M75	2.670	12	95
W80	2.670	12	95	M80	2.670	12	95
W Open S	2.180	8	95	M Open S	2.180	8	95
W Open L	3.550	13	160	W Open L	3.550	13	160

Parkur 3

Kapalı Çarşı parkuru 1km ile 2,5km arasında olacaktır.

Detaylar yakında açıklanacaktır.

Elektronik Kontrol

Zaman ve kontrol mekanizması için Sportident elektronik ölçüm sistemi kullanılacaktır. Kendi SI kartınız varsa yarışma boyunca kullanabilirsiniz. Eğer kendi SI kartınız yoksa göğüs numarasını alırken SI kiralama şansınız olacaktır. Kiralık SI kartlar organizatörler tarafından yarışma merkezinde diğer yarışma materyalleri ile beraber verilecektir. SI kart kira ücreti tüm etkinlik için 16TL, sadece bir gün için 8TL. SI kaybolması durumunda ödenecek 85TL.

Sonuçlar

Sonuçlar her gün için ayrı ayrı hesaplanacak ve üç günün toplamı için ayrı bir hesaplama ve ödül olmayacaktır.

Ödüller

Sonuçlar üç gün için ayrı ayrı hesaplanacak ve kategorilerinde ilk üçe giren yarışmacılar madalya ile ödüllendirilecektir. 2 farklı ödül töreni olacaktır. 1. ve 2. Gün ödül töreni 14 Mart 2015 tarihinde 13.00'da Neşet Suyunda, 3. Gün ödül töreni 15 Mart 2015 tarihinde, yarıştan sonra saat 12.00'da Kapalı Çarşı Kürçüler Kapısında yapılacaktır

Konaklama

Yarış merkezinin (Yenikapı Royal Hotel) ve otobüs duraklarının etrafında birkaç otel önerisinde bulunabiliriz. Detaylı bilgi için lütfen bizimle iletişime geçiniz: yaris@maceraakademisi.com

Ulaşım

Yarış toplanma alanlarına otobüs ile transfer organizasyon tarafından ayarlanacaktır. Otobüsler Yeni Kapı' dan kalkacak olup Maslak'taki İTÜ metro çıkışından da sporcuları alıp yarış alanına varacaktır. Otobüslerin tam kalkış noktası sonraki bültenlerde açıklanacaktır. Ulaşım ücreti ikinci gün için kişi 40TL'dur. Birinci ve üçüncü gün için ulaşım yoktur. Belgrad Ormanı'na kendi aracıyla gelecek olan yarışmacılara orman giriş ücretinin araç başı 11TL, minibüsler için 40TL olduğunu hatırlatmak isteriz. Bu tutarlar 2015 yılında değişebilir.

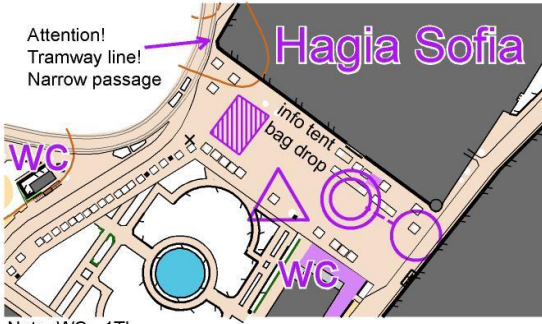
Haritalar ve Kontrol Tanımları

Haritalar su geçirmez kılıflar içerisinde verilecektir. Harita boyutu A4'tür. Kontrol tanımları harita üzerinde basılı olacak olup çıkış noktasında ayrı olarak temin etmek de mümkün olacaktır.

Teknik Bilgiler

13 Mart;

Gece Sürat, Sultan Ahmet Bölgesi



Harita: Ölçek 1/4.000, eşyükselti 2,5m, Harita Boyutu A4

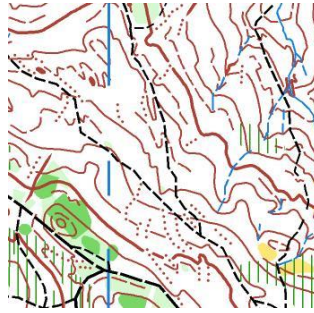
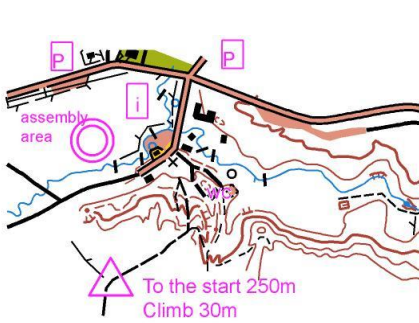
Haritacı: Victor Dyachkov, Ekim 2011

Harita Doğrulama: Şubat 2015

Kafa lambasına ihtiyacınız olacak!

İstanbul'un kalbinde koşmak isteyen oryantiringciler için büyük bir şans. Sultan Ahmet Camii ve Ayafosya parkurun ana referans noktaları. Yarış sırasında trafik durdurulmayacak. Araçlara karşı dikkatli olunmalı. Tramvay hattında koşmak kesinlikle yasaktır! Koşu ayakkabısı kullanmanızı öneririz, çivisiz. Başlangıç-bitiş noktasında tuvalet vardır, ücret 1TL.

14 Mart; Klasik mesafe, Belgrad Ormanı Neşet Suyu



Harita: Ölçü 1/10000, eşyükselti 5m, harita boyutu A4

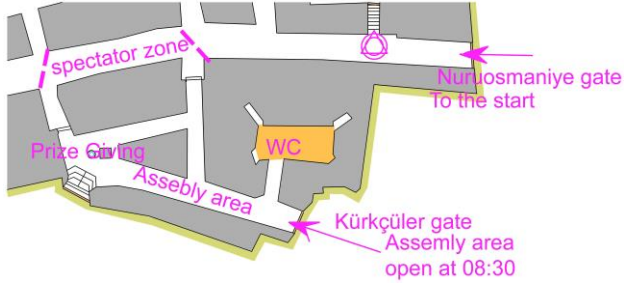
Haritacı: Orest Kotylo 2008

Güncelleme: Viktor Dyachkov ve Georgi Hadzhimitev, Şubat 2015

Bu alan, pek çok çöküntü ve küçük detaylardan oluşan tepelik bir araziden oluşmaktadır. Bir yamaçta al ve üst nokta arasındaki yükseklik farkı 150 metreyi bulabilmektedir. Kaygan yamaçla ve dikenli çalılıklar tehlikeli olabilir. Arazinin %10'u iyi koşu, %50'si ortalama koşu için uygun olup, %40'ı yeşillik alandan oluşmaktadır. Burası bir Kayın Ağacı ormanıdır. Bu alanda tuvalet bulunmaktadır, 1TL.

Bölgedeki büfeden atıştırmalık ve içecek alabilirsiniz. Bitiş noktasının yanında içilebilir su kaynağı vardır.

15 Mart Sürat – Kapalıçarşı



Harita: Ölçek 1/5.000, eşyükselti yok, harita boyutu A4

Haritacı: Direnç Azaz (2001), Stas Zolotareov (2003)

Daha iyi aydınlatma için kafa lambanızı getirmek isteyebilirsiniz!

Toplanma noktasına gelmek için 8.30'da Kürkçüler kapısından girebilirsiniz. İlk çıkış 09.30'da Nuruosmaniye kapısından yapılacaktır.

Dar ve bir birine farklı açılarla bağlanan sokaklardan oluşan bu alan sporculara oldukça hızlı ve kısa bir oryantiring yapma fırsatı sunmaktadır. Kapalıçarşı yüksek hızı ve yüksek konsantrasyon gerektirmesi nedeniyle teknik olarak Kayak oryantiringini andırmaktadır. En zorlu kısmı ise çok katlı oryantiring (tırmanış gerektiren merdiven) içeriyor olması. Yer seviyesinde olmayan kontrol noktaları harita üzerinde **Yeşil** renk ile işaretlenecektir.

İstanbul'a Hoşgeldiniz!